



- Пневматика
в миниатюре
- Компактный монтаж
- Готовы к установке
- Стойкие к коррозии

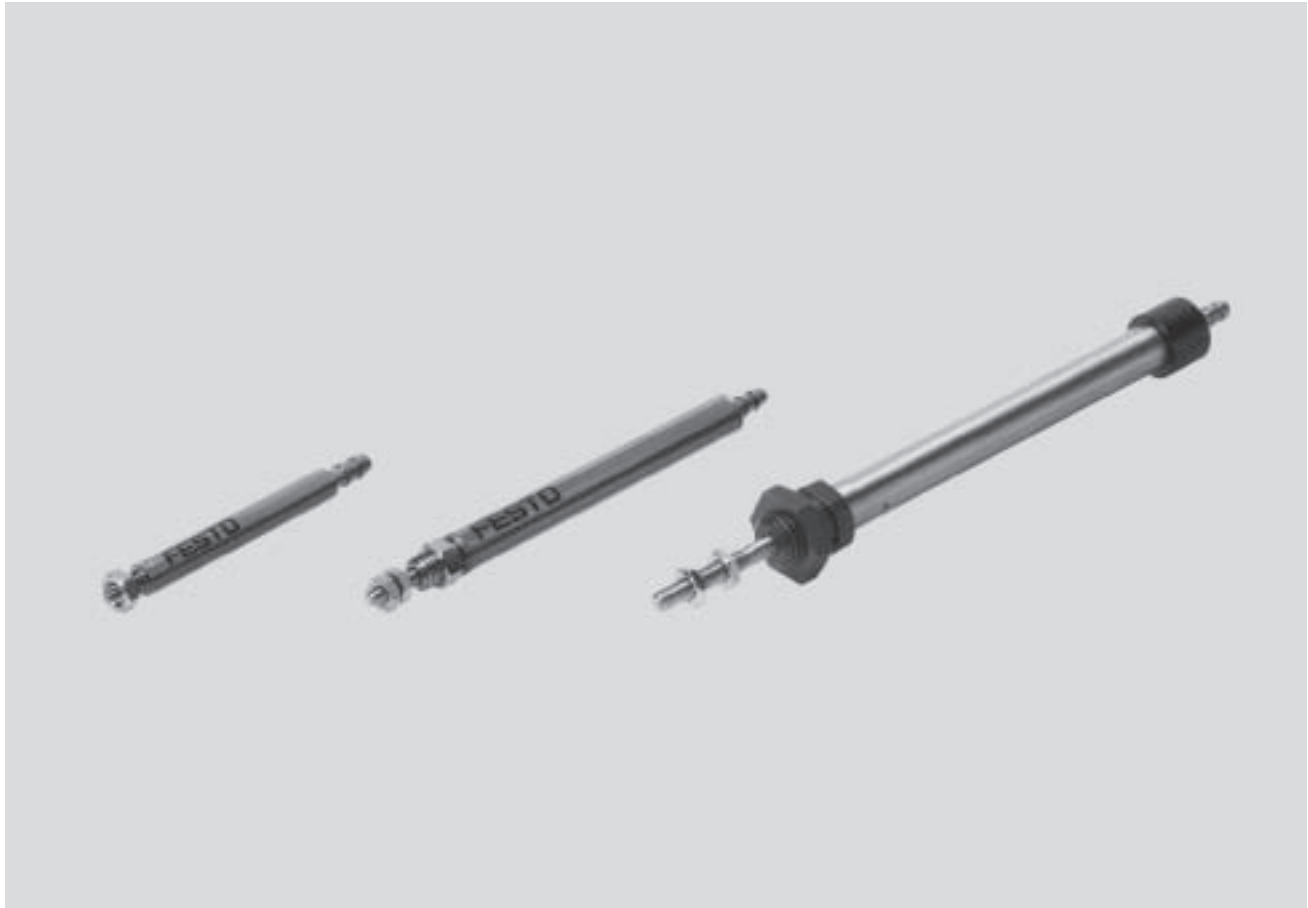
Круглые цилиндры EG

Основные особенности и код заказа

FESTO

Цилиндры со штоком
Миниатюрные цилиндры

2.6



Пневматические цилиндры миниатюрной конструкции

- Конструкция этих цилиндров делает их особенно подходящими для компактных машин, например, в системах тестирования клавиатуры.
- Одностороннего действия
- Минимальный вес. 2...20 г
- Готовы к установке
- Стойкие к коррозии
- Ниппельный штуцер под шланг со стандартным внутренним диаметром

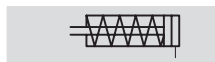
		EG	—	2.5	—	5	—	PK2
Тип								
Одностороннего действия								
EG	Круглый цилиндр							
Площадь поршня [мм]								
Ход [мм]								
Присоединительная резьба								
PK-2	Ниппельный штуцер для шланга с внутр. диаметром 2 мм							
PK-3	Ниппельный штуцер для шланга с внутр. диаметром 3 мм							

Круглые цилиндры EG

Технические характеристики

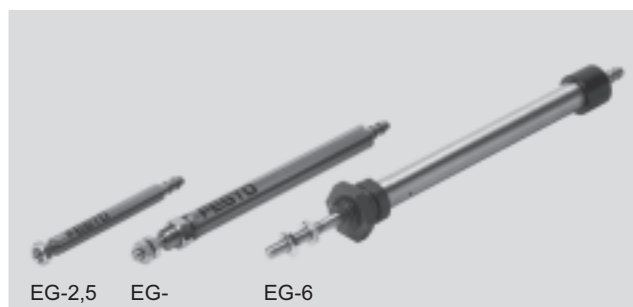
FESTO

Функция



∅ - Диаметр
2.5 ... 6 мм

— | — - Ход
5 ... 25 мм



4

Основные характеристики

Поршень∅	2.5	4	6
Присоединительная резьба	Ниппельный штуцер для пластикового шланга ∅ 2 мм		Ниппельный штуцер для пластикового шланга ∅ 3 мм
Резьба штока	Гладкий шток ∅ 1	M2	M3
Рабочая среда	Фильтрованный сжатый воздух, с маслом или без масла		
Конструкция	Поршень Шток		
Демпфирование	Нет		Нерегулируемое двустороннее
Опрос положений	Нет		
Тип монтажа	С помощью гайки		
Положение монтажа	Любое		

Условия рабочей и окружающей среды

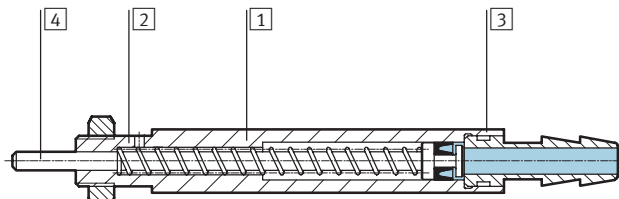
Поршень∅	2.5	4	6
Рабочее давление [бар]	3.5 ... 7		
Диапазон температур [°C]	+5 ... +60		

Усилия [Н]

Поршень∅	2.5				4				6				
Ход	5	10	15	20	5	10	15	20	5	10	15	20	25
Теоретическое усилие при 6 барах, выдвигание	1.7				6				14				
Усилие возвратной пружины	мин.	0.6	1.5	1.8	1.5	4.2	3.1	2.0	3.1	2.6			
	макс.	1.2	2.9	2.6	5.3								

Материалы

Продольный разрез



Поршень∅	2.5	4	6
1 Корпус цилиндра	Никелированная латунь		Нержавеющая сталь
2 Передняя крышка	Никелированная бронза		
3 Задняя крышка	-		Отливка из алюминиевого сплава
4 Шток	Нержавеющая сталь		
- Уплотнения	Пербунан		

Круглые цилиндры EG

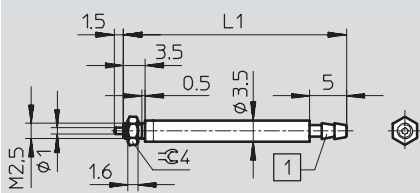
Технические характеристики

FESTO

Размеры и данные для заказа

Загрузка CAD данных → www.festo.com/en/engineering

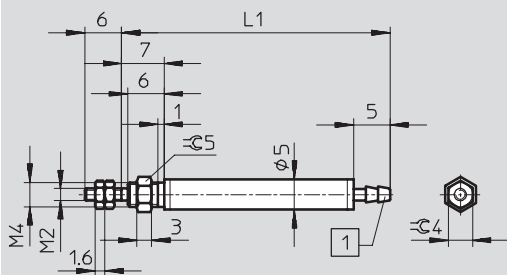
Поршень $\varnothing 2,5$ [мм]



1 Ниппельный штуцер под шланг со стандартным внутренним диаметром 2 мм

\varnothing [мм]	Ход [мм]	L1	Вес [г]	Номер заказа	Тип
2.5	5	27.5	2	15 883	EG-2,5-5-ПК-2
	10	36.5	3	15 884	EG-2,5-10-ПК-2

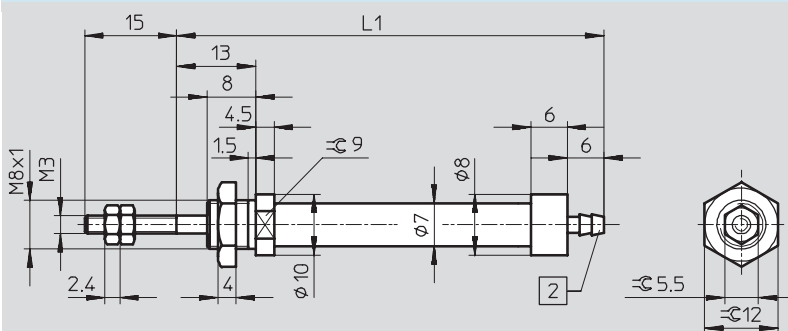
Поршень $\varnothing 4$ [мм]



1 Ниппельный штуцер под шланг со стандартным внутренним диаметром 2 мм

\varnothing [мм]	Ход [мм]	L1	Вес [г]	Номер заказа	Тип
4	5	35	4	15 885	EG-4-5-ПК-2
	10	44	5	15 886	EG-4-10-ПК-2
	15	53	5	15 887	EG-4-15-ПК-2
	20	58	6	15 888	EG-4-20-ПК-2

Поршень $\varnothing 6$ [мм]



2 Ниппельный штуцер под шланг со стандартным внутренним диаметром 3 мм

\varnothing [мм]	Ход [мм]	L1	Вес [г]	Номер заказа	Тип
6	5	60	10	15 891	EG-6-5-ПК-3
	10	65	12	15 892	EG-6-10-ПК-3
	15	70	15	15 893	EG-6-15-ПК-3
	20	87	18	15 894	EG-6-20-ПК-3
	25	92	20	15 895	EG-6-25-ПК-3