








Ниппельные штуцеры

Обзор продукции

FESTO

Конструкция	Версия	Тип	Присоединение D1				Присоединение D2		→ Стр.
			Резьба M	Резьба G	Ниппельный штуцер	Шланг с В.К.	Ниппельный штуцер	Шланг с В.К.	
Прямые	Ниппельный штуцер с наружной резьбой и внешним 6-гранником								
		N	M5	–	–	–	3.6	3	3 / 5.4-90
							4.8	4	
	Ниппельный штуцер с наружной резьбой и внешним 6-гранником								
		CN	M3	–	–	–	2.6; 3.4	2, 3	3 / 5.4-90
			M5	–			2.95; 3.6; 4.8	2, 3, 4	
			–	G ¹ / ₈			3.6; 4.8; 7	3, 4, 6	
			–	G ¹ / ₄			4.8; 7	4, 6	
			–	G ³ / ₈			7	6	
	Ниппельный проходной штуцер								
	SCN	–	–	2.95	2	–	–	3 / 5.4-91	
					3.6	3			
					4.8	4			
					7	6			
Ниппельное соединение									
	RTU	–	–	2.95	2	2.95	2	3 / 5.4-91	
					2.95	3	2.95		2
					3.6	3	3.6		3
					3.6	3	4.8		4
					4.8	4	4.8		4
					4.8	4	7		6
					7	6	7		6
Угловые	Ниппельный угловой штуцер с наружной резьбой – поворотный на 360°								
		LCN	M3	–	–	–	2.95; 3.6	2, 3	3 / 5.4-92
			M5	–			2.95; 3.6; 4.8	2, 3, 4	
			–	G ¹ / ₈			3.6; 4.8; 7	3, 4, 6	
			–	G ¹ / ₄			4.8; 7	4, 6	
			–	G ³ / ₈			7	6	
	Ниппельный угловой штуцер с наружной резьбой – удлиненная часть поворотная на 360°								
		LCNH	M5	–	–	–	2.95; 3.6; 4.8	2, 3, 4	3 / 5.4-93
			–	G ¹ / ₈			3.6; 4.8; 7	3, 4, 6	
			–	G ¹ / ₄			4.8; 7	4, 6	
	–		G ³ / ₈			7	6		
Ниппельное угловое соединение									
	L-PK	–	–	2.95	2	–	–	3 / 5.4-93	
					3.6	3			
					4.8	4			
					7	6			






Трубы, шланги и фитинги
Цанговые фитинги

5.4

Ниппельные штуцеры

Обзор продукции

FESTO

Конструкция	Версия	Тип	Присоединение D1				Присоединение D2		→ Стр.
			Резьба M	Резьба G	Ниппельный штуцер	Шланг с В.К.	Ниппельный штуцер	Шланг с В.К.	
Т-образные	Ниппельный Т-образный штуцер с наружной резьбой – поворотный на 360°								
		TCN	M3		–	–	2.95; 3.6	2, 3	3 / 5.4-94
			M5				2.95; 3.6; 4.8	2, 3, 4	
				G ¹ / ₈			3.6; 4.8; 7	3, 4, 6	
				G ¹ / ₄			4.8; 7	4, 6	
				G ³ / ₈			7	6	
	Ниппельный тройник								
		T-PK	–	–	2.95	2	–	–	3 / 5.4-94
					3.6	3			
					4.8	4			
				7	6				
V-образное	Ниппельное V-образное соединение								
		V-PK	–	–	2.95	2	–	–	3 / 5.4-95
					3.6	3			
					4.8	4			
				7	6				
Y-образное	Ниппельный Y-образный тройник								
		Y-PK	–	–	2.95	2	–	–	3 / 5.4-95
					3.6	3			
					4.8	4			
				7	6				
	Ниппельный тройник								
		FCN	–	–	2.95	2	2.95	2	3 / 5.4-96
					3.6	3	3.6	3	
					3.6	3	2.95	2	
					4.8	4	4.8	4	
					4.8	4	3.6	3	
					7	6	7	6	
				7	6	4.8	4		


Трубы, шланги и фитинги
Цанговые фитинги

5.4

Ниппельные штуцеры CRCN, нержавеющая сталь

FESTO



Обзор продукции

Конструкция	Версия	Тип	Присоединение D1				Присоединение D2		→ Стр.
			Резьба M	Резьба G	Ниппельный штуцер	Шланг с В.К.	Ниппельный штуцер	Шланг с В.К.	
Прямые 	Ниппельный штуцер с наружной резьбой и внешним 6-гранником – нержавеющая сталь								
	CRCN	M5	–	–	–	2.95; 3.6; 4.8	2, 3, 4	3 / 5.4-97	
			G ¹ / ₈			3.6; 4.8; 7	3, 4, 6		
			G ¹ / ₄			4.8; 7	4, 6		
			G ³ / ₈			7	6		

Ниппельные штуцеры C-P/N-P, под хомут

Обзор продукции

FESTO

Конструкция	Версия	Тип	Присоединение D1				Присоединение D2		→ Стр.
			М резьба	Резьба G	Ниппельный штуцер	Шланг с В.К.	Ниппельный штуцер	Шланг с В.К.	
Ниппельный штуцер									
	C-...-P	-	G ^{1/8}	-	-	7	6	3 / 5.4-98	
			G ^{1/4}			7, 10	6, 9		
			G ^{3/8}			7, 10	6, 9		
			G ^{1/2}			14.8	13		
Ниппельный штуцер с уплотнительным кольцом (алюминиевый и латунный)									
	N-...-P N-...-MS	-	G ^{1/8}	-	-	7	6	3 / 5.4-99	
			G ^{1/4}			7, 10	6, 9		
			G ^{3/8}			7, 10, 14.8	6, 9, 13		
			G ^{1/2}			10.3 14.8	9, 13		
			G ^{3/4}			14.8 20.8	13, 19		
Хомут по DIN 3017									
	SK							3 / 5.4-100	

Ниппельные штуцеры N/CN

Технические данные

FESTO

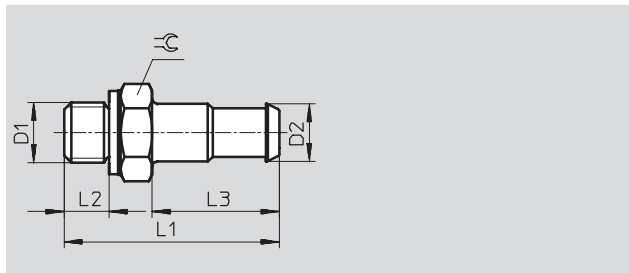
Ниппельный штуцер

N-...-PK

с уплотнительным кольцом

Материал:

Латунь



Размеры и данные для заказа

Присоединение	Номинальный размер	Ниппельный штуцер	Для шлангов с В.К.	L1	L2	L3	Ключ	Вес	Номер заказа	Тип	PU*
D1	[мм]	D2						[г]			
M5	2,5	3,6	3	16	3,5	8,5	7	1	4 446	N-M5-PK-3	10
	2,5	4,8	4	18	3,5	10,5	7	2	4 902	N-M5-PK-4	10

* Количество штук в упаковке

Ниппельный штуцер

CN-...-PK

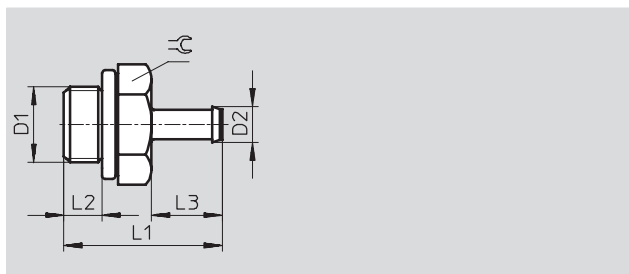
с уплотнительным кольцом

Материал:

Резьба M3: Легированная сталь

Резьба M5: Сталь

Резьба G: Алюминий



Размеры и данные для заказа

Присоединение	Номинальный размер	Ниппельный штуцер	Для шлангов с В.К.	L1	L2	L3	Ключ	Номер заказа	Тип	PU*
D1	[мм]	D2								
М резьба										
M3	1,5	2,6	2	10	3	5	4,5	15 871	CN-M3-PK-2	10
	1,5	3,4	3	11	3	6	4,5	15 872	CN-M3-PK-3	10
M5	1,5	2,95	2	14	4	6	7	19 521	CN-M5-PK-2	10
	2,5	3,6	3	17,7	4	9,7	7	12 255	CN-M5-PK-3	10
	2,5	4,8	4	19,7	4	11,7	7	12 256	CN-M5-PK-4	10
Резьба G										
G ¹ / ₈	2,5	3,6	3	20,2	5	9,7	13	11 944	CN- ¹ / ₈ -PK-3	10
	3,2	4,8	4	22,2	5	11,7	13	11 945	CN- ¹ / ₈ -PK-4	10
	5,3	7	6	24,5	5	14	13	11 946	CN- ¹ / ₈ -PK-6	10
G ¹ / ₄	3,2	4,8	4	24,7	6	11,7	17	11 947	CN- ¹ / ₄ -PK-4	10
	5,3	7	6	27	6	14	17	11 948	CN- ¹ / ₄ -PK-6	10
G ³ / ₈	5,3	7	6	28	7	14	19	11 949	CN- ³ / ₈ -PK-6	10

* Количество штук в упаковке

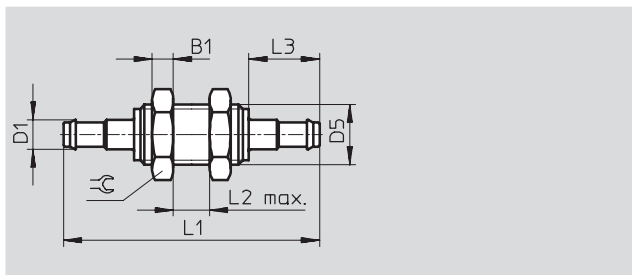
Ниппельные штуцеры N/CN

FESTO

Технические данные

Ниппельное проходное соединение SCN-PK

Материал:
Алюминий

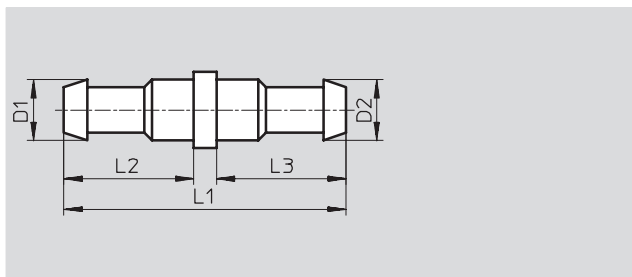


Размеры и данные для заказа												
Ниппельный штуцер D1	Номинальный размер [мм]	Для шланга В.К.	D5	B1	L1	L2	L3	Ключ	Вес [г]	Номер заказа	Тип	PU*
2,95	1,5	2	M4	2,2	23,4	6	6	7	1	19 528	SCN-PK-2	10
3,6	1,9	3	M6x0,75	3,2	35,3	8	9,7	10	4	11 972	SCN-PK-3	10
4,8	2,8	4	M10x1	3,5	42,4	10	11,7	13	7	11 973	SCN-PK-4	10
7	4,8	6	M12x1	4	48	10	14	17	10	11 974	SCN-PK-6	10

* Количество штук в упаковке

Ниппельное соединение RTU-PK

Материал:
Латунь



Размеры и данные для заказа											
Ниппельный штуцер		Номинальный размер [мм]	Для шлангов с В.К.		L1	L2	L3	Вес [г]	Номер заказа	Тип	PU*
D1	D2		D1	D2							
2,95	2,95	1,5	2	2	14	6	6	1	19 541	RTU-PK-2/2-B	10
3,6	2,95	1,5	3	2	17,7	9,7	6	1	19 542	RTU-PK-3/2	10
3,6	3,6	2,5	3	3	19	8,5	8,5	1	4 805	RTU-PK-3/3	10
3,6	4,8	2,5	3	4	20	8,5	10,5	2	4 499	RTU-PK-3/4	10
4,8	4,8	3,4	4	4	23	10,5	10,5	2	4 806	RTU-PK-4/4	10
4,8	7	3,4	4	6	25,5	10,5	13	2	7 604	RTU-PK-4/6	10
7	7	5,3	6	6	28	13	13	3	7 605	RTU-PK-6/6	10

* Количество штук в упаковке

Трубы, шланги и фитинги
Цанговые фитинги
5.4

Ниппельные штуцеры N/CN

Технические данные

FESTO

Ниппельный угловой штуцер LCN-...-PK

Поворотный на 360°

Материал:

Резьба M3: Легированная

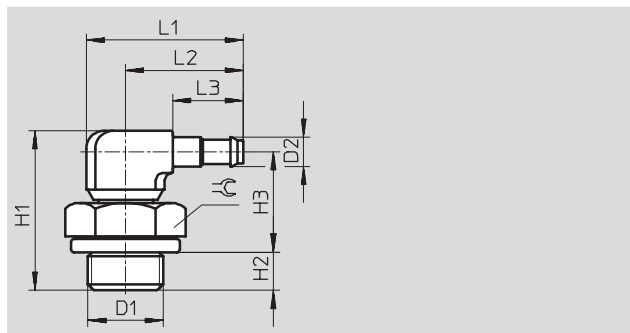
сталь, цинковая отливка

Резьба M5: Сталь, цинковая

отливка

Резьба G: Алюминий,

цинковая отливка



Размеры и данные для заказа

Присоединение	Номинальный размер [мм]	Ниппельный штуцер D2	Для шлангов с В.К.	H1	H2	H3	L1	L2	L3	Ключ	Вес [г]	Номер заказа	Тип	PU*
M резьба														
M3	1,3	2,95	2	12,8	2,7	8,1	12,2	9,6	6	4,5	2	30 491	LCN-M3-PK-2-B	10
	2,0	3,6	3	14	2,7	8,7	15,9	13,3	9,7	4,5	2	30 982	LCN-M3-PK-3	10
M5	1,3	2,95	2	15,8	4	9,1	12,2	9,6	6	7	4	19 523	LCN-M5-PK-2	10
	2,0	3,6	3	19,9	4	13,3	18,7	14,7	9,7	7	5	12 257	LCN-M5-PK-3	10
	2,9	4,8	4	21,4	4	13,9	20,7	16,7	11,7	7	6	12 258	LCN-M5-PK-4	10
Резьба G														
G ¹ / ₈	2,0	3,6	3	21,2	5	13,6	24	17,5	9,7	13	9	11 955	LCN-1/8-PK-3	10
	2,9	4,8	4	22,6	5	14,1	26	19,5	11,7	13	10	11 956	LCN-1/8-PK-4	10
	4,9	7	6	24,6	5	15,1	28,5	22	14,2	13	11	11 957	LCN-1/8-PK-6	10
G ¹ / ₄	2,9	4,8	4	25,1	6	15,6	26	19,5	11,7	17	13	11 958	LCN-1/4-PK-4	10
	4,9	7	6	27	6	16,6	28,5	22	14,2	17	15	11 959	LCN-1/4-PK-6	10
G ³ / ₈	4,9	7	6	28	7	16,6	28,5	22	14,2	19	20	11 960	LCN-3/8-PK-6	10

* Количество штук в упаковке

Ниппельные штуцеры N/CN

FESTO

Технические данные

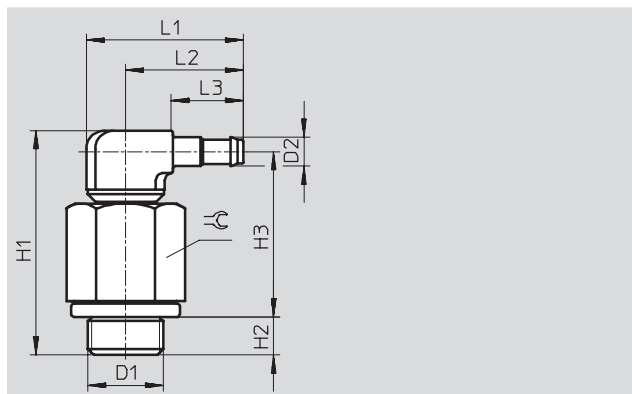
Ниппельный угловой штуцер LCNH-...-PK

Поворотный на 360°

Материал:

М резьба: Сталь, цинковая отливка

Резьба G: Алюминий, цинковая отливка



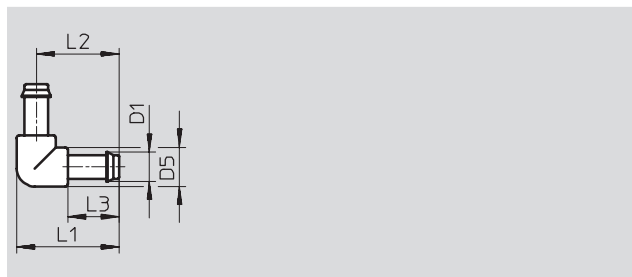
Размеры и данные для заказа														
Присоединение	Номинальный размер	Ниппельный штуцер	Для шлангов с В.К.	H1	H2	H3	L1	L2	L3	Ключ	Вес	Номер заказа	Тип	PU*
D1	[мм]	D2									[г]			
М резьба														
М5	1.3	2,95	2	26,7	4	20,7	12,2	9,6	6	7	8	35 982	LCNH-M5-PK-2	10
	2.0	3,6	3	28,5	4	21,9	18,7	14,7	9,7	7	9	35 983	LCNH-M5-PK-3	10
	2,9	4,8	4	30	4	22,5	20,7	16,7	11,7	7	10	35 984	LCNH-M5-PK-4	10
Резьба G														
G $\frac{1}{8}$	2.0	3,6	3	31,8	5	24,2	24.0	17,5	9,7	13	13	35 985	LCNH- $\frac{1}{8}$ -PK-3	10
	2,9	4,8	4	33,2	5	24,7	26	19,5	11,7	13	14	35 986	LCNH- $\frac{1}{8}$ -PK-4	10
	4,9	7	6	35,1	5	25,7	28,5	22	14,2	13	16	35 987	LCNH- $\frac{1}{8}$ -PK-6	10
G $\frac{1}{4}$	2,9	4,8	4	35,7	6	26,2	26	19,5	11,7	17	21	35 988	LCNH- $\frac{1}{4}$ -PK-4	10
	4,9	7	6	37,6	6	27,2	28,5	22	14,2	17	22	35 989	LCNH- $\frac{1}{4}$ -PK-6	10
G $\frac{3}{8}$	4,9	7	6	38,6	7	27,2	28,5	22	14,2	19	29	35 990	LCNH- $\frac{3}{8}$ -PK-6	10

* Количество штук в упаковке

Ниппельное угловое соединение L-PK

Материал:

Латунь, пластик



Размеры и данные для заказа										
Ниппельный штуцер	Номинальный размер	Для шланга В.К.	D5	L1	L2	L3	Вес	Номер заказа	Тип	PU*
D1	[мм]						[г]			
2,95	1,5	2	4	12,2	10,2	6	1	19 539	L-PK-2	10
3,6	2,5	3	6,5	18,9	15,6	9,7	1	7 473	L-PK-3	10
4,8	3,4	4	7,8	22,6	18,7	11,7	2	9 584	L-PK-4	10
7	5,3	6	10,4	31,5	26,3	14	7	150 012	L-PK-6	10

* Количество штук в упаковке

Трубы, шланги и фитинги
Цанговые фитинги
5.4

Ниппельные штуцеры N/CN

Технические данные

FESTO

Ниппельный Т-образный штуцер TCN-...-PK

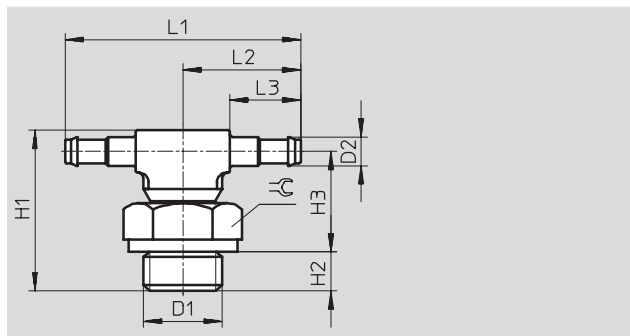
Поворотный на 360°

Материал:

Резьба M3: Легированная нержавеющая сталь, цинковая отливка

Резьба M5: Сталь, цинковая отливка

Резьба G: Алюминий, цинковая отливка



Размеры и данные для заказа

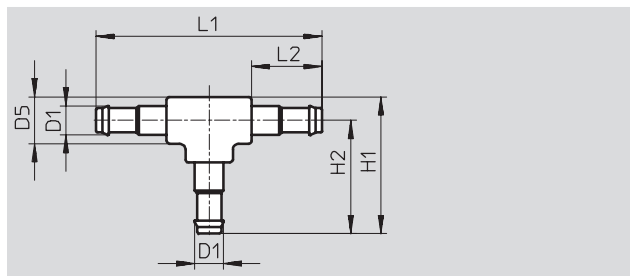
Присоединение	Номинальный размер [мм]	Присоединение D2	Для шлангов с В.К.	H1	H2	H3	L1	L2	L3	Ключ	Номер заказа	Тип	PU*
М резьба													
M3	1,3	2,95	2	12,8	2,7	8,1	19,2	9,6	6	4,5	30 492	TCN-M3-PK-2	10
	2,0	3,6	3	14	2,7	8,7	26,6	13,3	9,7	4,5	30 983	TCN-M3-PK-3	10
M5	1,3	2,95	2	15,8	4	9,1	19,2	9,6	6	7	19 525	TCN-M5-PK-2	10
	2,0	3,6	3	19,9	4	13,3	29,4	14,7	9,7	7	12 259	TCN-M5-PK-3	10
	2,9	4,8	4	21,4	4	13,9	33,4	16,7	11,7	7	12 432	TCN-M5-PK-4	10
Резьба G													
G ¹ / ₈	2,0	3,6	3	21,2	5	13,6	35	17,5	9,7	13	11 961	TCN- ¹ / ₈ -PK-3	10
	2,9	4,8	4	22,6	5	14,1	39	19,5	11,7	13	11 962	TCN- ¹ / ₈ -PK-4	10
	4,9	7	6	24,6	5	15,1	44	22	14,2	13	11 963	TCN- ¹ / ₈ -PK-6	10
G ¹ / ₄	2,9	4,8	4	25,1	6	15,6	39	19,5	11,7	17	11 964	TCN- ¹ / ₄ -PK-4	10
	4,9	7	6	27	6	16,6	44	22	14,2	17	11 965	TCN- ¹ / ₄ -PK-6	10
G ³ / ₈	4,9	7	6	28	7	16,6	44	22	14,2	19	11 966	TCN- ³ / ₈ -PK-6	10

* Количество штук в упаковке

Ниппельный тройник T-PK

Материал:

Латунь, пластик



Размеры и данные для заказа

Шланги В.К.	Номинальный размер [мм]	Для шланга В.К.	D5	H1	H2	L1	L2	Вес [г]	Номер заказа	Тип	PU*
2,95	1,5	2	4	12,2	10,2	20,4	6	1	30 919	T-PK-2	10
3,6	2,5	3	6,5	18,9	15,6	31,2	9,7	2	7 267	T-PK-3	10
4,8	3,4	4	7,8	22,6	18,7	37,4	11,7	3	9 585	T-PK-4	10
7	5,3	6	10,4	31,5	26,3	52,6	14	11	150 015	T-PK-6	10

* Количество штук в упаковке

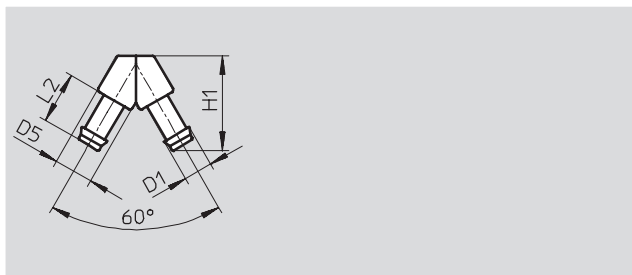
Ниппельные штуцеры N/CN

Технические данные

FESTO

Ниппельное V-образное соединение V-PK

Материал:
Латунь, пластик

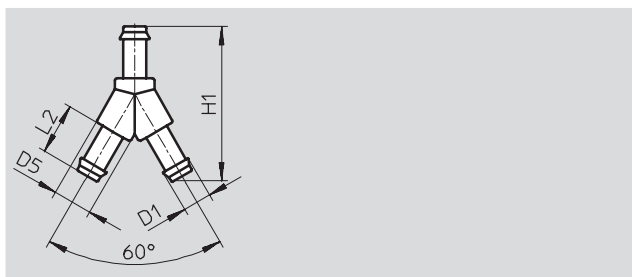


Размеры и данные для заказа									
Шланги В.К.	Номинальный размер	Для шланга В.К.	D5	H1	L2	Вес	Номер заказа	Тип	PU*
D1	[мм]					[г]			
2,95	1,5	2	4	11,3	6	1	30 918	V-PK-2	10
3,6	2,5	3	6,5	17,6	9,7	1	7 268	V-PK-3	10
4,8	3,4	4	7,8	21	11,7	2	30 920	V-PK-4	10
7	5,3	6	10,4	29,8	14	8	150 014	V-PK-6	10

* Количество штук в упаковке

Ниппельный Y-образный тройник Y-PK

Материал:
Латунь, пластик



Размеры и данные для заказа									
Шланги В.К.	Номинальный размер	Для шланга В.К.	D5	H1	L2	Вес	Номер заказа	Тип	PU*
D1	[мм]					[г]			
2,95	1,5	2	4	18	6	1	19 540	Y-PK-2	10
3,6	2,5	3	6,5	28,8	9,7	2	7 269	Y-PK-3	10
4,8	3,4	4	7,8	34,5	11,7	3	9 586	Y-PK-4	10
7	5,3	6	10,4	49,2	14	12	150 013	Y-PK-6	10

* Количество штук в упаковке

Трубы, шланги и фитинги
Цанговые фитинги

5.4

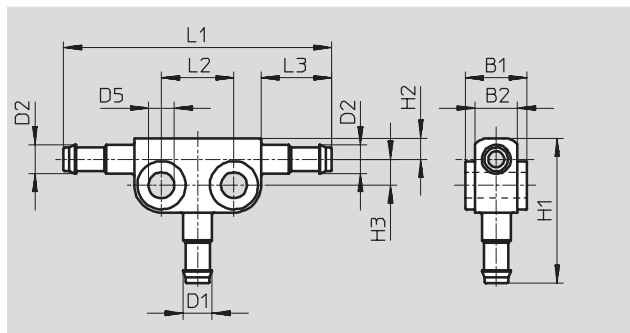
Ниппельные штуцеры N/CN

Технические данные



Ниппельный тройник FCN

Материал:
Цинковая отливка



Размеры и данные для заказа																	
Присоединение		Номинальный размер [мм]	Для шлангов с В.К.		B1	B2	D5	H1	H2	H3	L1	L2	L3	Вес [г]	Номер заказа	Тип	PU*
D1	D2		D1	D2													
2,95	2,95	1,3	2	2	6	4	3,2	15,7	3,1	2,6	28	8	6	5	19 527	FCN-3-PK-2-B	10
3,6	3,6	2	3	3	8,4	5,2	4,3	21,6	3,5	3,9	38,4	10	9,7	8	14 768	FCN-3-PK-3	10
3,6	2,95	2/1,3	3	2	8,4	5,2	4,3	17,9	3,5	3,9	38,4	10	9,7	8	31 314	FCN-3-PK-3/2	10
4,8	4,8	2,9	4	4	10,2	7	4,3	24	3,5	4,3	44,4	12	11,7	12	14 769	FCN-4-PK-3	10
4,8	3,6	2,9/2	4	3	10,2	7	4,3	22	3,5	4,3	44,4	12	11,7	12	31 315	FCN-4-PK-3/3	10
7	7	4,9	6	6	12	8,8	4,3	28,4	4,4	5,3	49,4	12	14,2	16	14 770	FCN-6-PK-3	10
7	4,8	4,9/2,9	6	4	12	8,8	4,3	25,9	4,4	5,3	49,4	12	14,2	16	31 316	FCN-6-PK-3/4	10

* Количество штук в упаковке

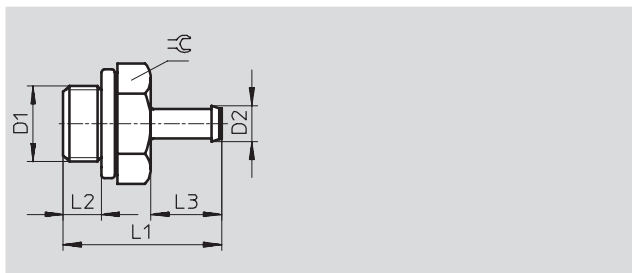
Ниппельные штуцеры CRCN, нержавеющая сталь

FESTO

Технические данные

Ниппельный штуцер CRCN
с уплотнительным кольцом и
внешним 6-гранником

Материал:
Легированная сталь



Размеры и данные для заказа										
Присоединение	Номинальный размер	Ниппельный штуцер	Для шлангов с В.К.	L1	L2	L3	Ключ	Номер заказа	Тип	PU*
D1	[мм]	D2								
М резьба										
M5	1,5	2,95	2	14	4	6	7	30 985	CRCN-M5-PK-2	10
	2,5	3,6	3	17,7	4	9,7	7	13 967	CRCN-M5-PK-3	10
	2,5	4,8	4	19,7	4	11,7	7	13 968	CRCN-M5-PK-4	10
Резьба G										
G ^{1/8}	2,5	3,6	3	20,2	5	9,7	13	13 969	CRCN-1/8-PK-3	10
	3,2	4,8	4	22,2	5	11,7	13	13 970	CRCN-1/8-PK-4	10
	5,3	7	6	24,5	5	14	13	13 971	CRCN-1/8-PK-6	10
G ^{1/4}	3,2	4,8	4	24,7	6	11,7	17	13 972	CRCN-1/4-PK-4	1
	5,3	7	6	27	6	14	17	13 973	CRCN-1/4-PK-6	1
G ^{3/8}	5,3	7	6	28	7	14	19	13 974	CRCN-3/8-PK-6	1

* Количество штук в упаковке

Трубы, шланги и фитинги
Цанговые фитинги

5.4

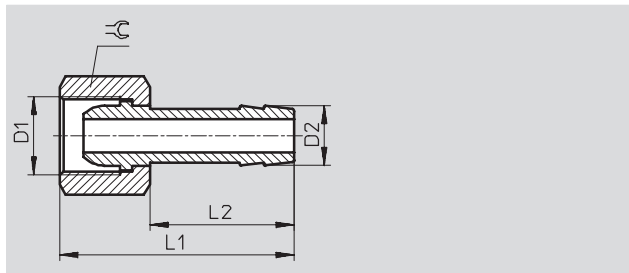
Ниппельные штуцеры C-P/N-P, под хомут

FESTO

Технические данные

Ниппельный штуцер C-...-P с внутренней резьбой

Материал:
Латунь,
алюминий



Размеры и данные для заказа

Присоединение	Номинальный размер [мм]	Присоединение	Для шлангов с В.К.	L1	L2	Ключ	Вес [г]	Номер заказа	Тип	PU*
Резьба G										
G ¹ / ₈	4	7	6	36	24	13	18	2 021	C-1/8-P-6	10
G ¹ / ₄	4,5	7	6	39	24	17	28	2 022	C-1/4-P-6	10
	5,5	10	9	39	24	17	34	2 023	C-1/4-P-9	10
G ³ / ₈	4,5	7	6	39	24	19	31	2 024	C-3/8-P-6	1
	6,5	10	9	39	24	19	34	2 025	C-3/8-P-9	1
G ¹ / ₂	11	14,8	13	50	30	24	64	2 026	C-1/2-P-13	1

* Количество штук в упаковке

Трубы, шланги и фитинги
Цанговые фитинги

5.4

Ниппельные штуцеры C-P/N-P, под хомут

FESTO

Технические данные

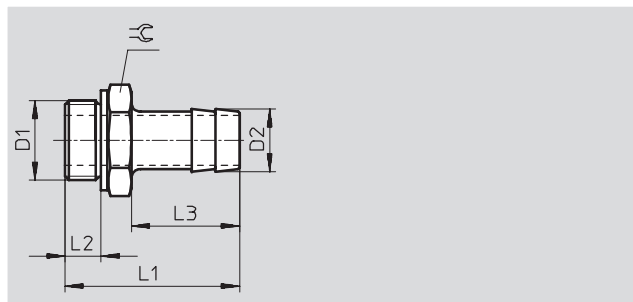
Ниппельный штуцер N...-P

с уплотнительным кольцом и внешним 6-гранником

Материал:

N...-P: Алюминий
анодированный голубым

N...-P...MS: Латунь



Размеры и данные для заказа											
Присоединение	Номинальный размер	Ниппельный штуцер	Для шлангов с В.К.	L1	L2	L3	Ключ	Вес	Номер заказа	Тип	PU*
D1	[мм]	D2						[г]			
Резьба G											
G ^{1/8}	4,5	7	6	34,7	5	24,2	13	14	3 605	N- ^{1/8} -P-6	10
G ^{1/4}	4,5	7	6	37,1	6	24,1	17	21	3 606	N- ^{1/4} -P-6	10
	6,5	10	9	37,1	6	24,1	17	24	3 607	N- ^{1/4} -P-9	10
G ^{3/8}	4,5	7	6	38,1	7	24,1	19	34	3 608	N- ^{3/8} -P-6	10
	7,6	10	9	38,1	7	24,1	19	31	3 609	N- ^{3/8} -P-9	10
	11	14,8	13	45,4	7	30	19	35	36 160	N- ^{3/8} -P-13	1
G ^{1/2}	8	10,3	9	39,5	8,5	24	24	61	3 610	N- ^{1/2} -P-9	1
	11	14,8	13	45,5	8,5	30	24	63	3 611	N- ^{1/2} -P-13	1
G ^{3/4}	11	14,8	13	50	10	30	32	113	3 612	N- ^{3/4} -P-13	1
	16,5	20,8	19	56	10	36	32	117	3 613	N- ^{3/4} -P-19	1
G ^{1/8}	4,5	7	6	34,7	5	24,2	13	10	15 630	N- ^{1/8} -P-6-MS	10
G ^{1/4}	4,5	7	6	37,1	6	24,1	17	15	15 631	N- ^{1/4} -P-6-MS	10
	6,5	10	9	37,1	6	24,1	17	20	15 632	N- ^{1/4} -P-9-MS	10
G ^{3/8}	4,5	7	6	38,1	7	24,1	19	30	15 633	N- ^{3/8} -P-6-MS	10
	7,6	10	9	38,1	7	24,1	19	35	15 634	N- ^{3/8} -P-9-MS	10
	11	14,8	13	45,4	7	30	19	40	36 161	N- ^{3/8} -P-13-MS	1
G ^{1/2}	8	10,3	9	39,5	8,5	24	24	50	15 635	N- ^{1/2} -P-9-MS	1
	11	14,8	13	45,5	8,5	30	24	55	15 636	N- ^{1/2} -P-13-MS	1
G ^{3/4}	11	14,8	13	50	10	30	32	100	15 637	N- ^{3/4} -P-13-MS	1
	16,5	20,8	19	56	10	36	32	105	15 638	N- ^{3/4} -P-19-MS	1

* Количество штук в упаковке

Трубы, шланги и фитинги
Цанговые фитинги

5.4

Хомут для шлангов SK

Технические данные

FESTO

Хомут для шлангов SK
по DIN 3017

Хомут снабжен червячной
резьбой. Ширина пояска 8 мм.

Материал:
Сталь



Размеры и данные для заказа				
Диапазон зажима \varnothing [мм]	Вес [г]	Номер заказа	Тип	PU*
10 ... 16	7	9 274	SK-10-16	10
16 ... 25	12	9 275	SK-16-25	10
20 ... 32	13	9 276	SK-20-32	10

* Количество штук в упаковке