

Клапаны с прямым электромагнитным управлением VZWD

FESTO



Клапаны с прямым электромагнитным управлением VZWD

FESTO

Основные особенности и обзор изделия

Общая информация



Клапаны с прямым электромагнитным управлением VZWD, в первую очередь, предназначены для применений с высоким давлением и низким расходом среды. В клапанах данного типа запор-

ный элемент перемещается непосредственно электромагнитом. Он должен, противодействуя рабочему давлению среды, поднимать запорный элемент над седлом. Запирающая пружина и

давление среды удерживают клапан нормально закрытым. Поэтому допустимый диапазон рабочего давления зависит от размера седла клапана и силы

электромагнита. Основным отличием VZWD от клапанов с пилотным управлением (VZWF) является диапазон возможного расхода.

Общая информация

-  - Присоединительная резьба G $\frac{1}{4}$, G $\frac{1}{8}$
-  - Расход Kv 0.06 ... 0.4 м³/ч

Области применения

- Подходят для вакуума
- Газовентиляционные системы и резервуары
- Аварийные устройства отключения горелок

Конструкция

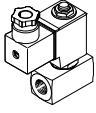
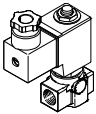
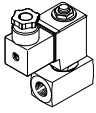
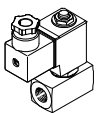
- Нечувствительность к небольшим загрязнениям рабочей среды

Преимущества

- Полная работоспособность от 0 бар до макс. рабочего давления
- Превосходная герметичность

Клапаны с прямым электромагнитным управлением VZWD

Основные особенности и обзор изделия

Исполнение	Тип	Присоединение клапана	Условный проход (DN)	Рабочее давление ¹⁾ [бар]	→ Стр./Интернет				
Латунный корпус									
	VZWD-L-...	G1/4	1	0 ... 50	5				
			1.5	0 ... 30					
			2	0 ... 15					
			2.5	0 ... 8					
		G1/8	1	0 ... 50	5				
			1.5	0 ... 30					
			2	0 ... 15					
			Латунный корпус						
				VZWD-L-...		G1/4	1	0 ... 90	9
							1.5	0 ... 85	
2	0 ... 40								
2.5	0 ... 22								
3	0 ... 15								
4	0 ... 8								
5	0 ... 5								
6	0 ... 4								
G1/8	1	0 ... 90			9				
	1.5	0 ... 85							
	2	0 ... 40							
	2.5	0 ... 22							
	3	0 ... 15							
	4	0 ... 8							
Корпус из нержавеющей стали									
	VZWD-L-...-R1	G1/4	1	0 ... 90	14				
			1.5	0 ... 85					
			2	0 ... 40					
			2.5	0 ... 22					
			3	0 ... 15					
			4	0 ... 8					
			5	0 ... 5					
			6	0 ... 4					
	VZWD-L-...-R1	G1/8	1	0 ... 90	14				
			1.5	0 ... 85					
			2	0 ... 40					
			2.5	0 ... 22					
			3	0 ... 15					
			4	0 ... 8					
			5	0 ... 5					
			6	0 ... 4					

1) Клапаны подходят для работы с вакуумом до Рабс. > 100 мбар. Проверьте соответствие направления потока и стрелки на корпусе.

Клапаны с прямым электромагнитным управлением VZWD

FESTO

Система обозначений

VZWD - L - M22C - M - G18 - 15 - V - 2AP4 - 40 - R1

Тип

VZWD	Клапан с прямым электромагнитным управлением
------	--

Тип клапана с прямым управлением

L	Индивидуального монтажа, на трубопроводе
---	--

Функция клапана

M22C	2/2-клапан, нормально закрытый, механический возврат
------	--

Тип возврата

M	Механическая пружина
---	----------------------

Присоединение клапана

G18	Резьба G1/8
G14	Резьба G1/4

Условный проход

10	1.0 мм
15	1.5 мм
20	2.0 мм
25	2.5 мм
30	3.0 мм
40	4.0 мм
50	5.0 мм
60	6.0 мм

Материал уплотнения

V	FPM
---	-----

Номинальное рабочее напряжение

1	24 В постоянного тока
2A	110 В переменного тока/50-60 Гц
3A	230 В переменного тока/50-60Гц

Электрическое подключение

P4	Штекерная розетка, 3-х контактная
----	-----------------------------------

Рабочее давление

4	Макс. 4 бар
5	Макс. 5 бар
8	Макс. 8 бар
15	Макс. 15 бар
22	Макс. 22 бар
30	Макс. 30 бар
40	Макс. 40 бар
50	Макс. 50 бар
85	Макс. 85 бар
90	Макс. 90 бар

Защита от коррозии

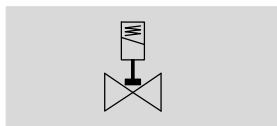
-	Латунь
R1	Нержавеющая сталь

Клапаны с прямым электромагнитным управлением VZWD

FESTO

Технические характеристики – Латунный корпус, номинальное давление PN 50

Функция



- - Расход Kv
0.06 ... 0.16 м³/ч

- - Присоединительная резьба
G¼, G½



Основные характеристики				
Условный проход (DN)	1.0	1.5	2.0	2.5
Функция клапана	2/2-клапан, НЗ, с одной катушкой			
Конструкция	Седельный клапан прямого действия			
Тип монтажа	Монтаж на трубопроводе			
Управление	Электрическое			
Тип возврата	Механическая пружина			
Направление потока	Однонаправленное			
Тип управления	Прямое			
Ручное дублирование	Нет			
Положение монтажа	Любое			
Тип уплотнения	Мягкое			
Макс. вязкость [мм²/с]	22			
Класс защиты	IP65			

Условия работы				
Условный проход (DN)	1.0	1.5	2.0	2.5
Номинальный расход [л/мин]	60	95	140	170
Расход Kv [м³/ч]	0.06	0.09	0.13	0.16
Номинальное давление (PN)	50			
Рабочая среда	Качество воздуха по стандарту ISO 8573-1:2010 [7:4:4]			
	Инертные газы			
	Минеральные масла			
	Нейтральные жидкости			
	Вода			
Другие среды по запросу				
Перепад давления [бар]	0			
Окружающая температура [°C]	-10 ... +35 °C			
Температура рабочей среды [°C]	-10 ... +80 °C			
Класс герметичности по EN 12266-1	A			
Класс защиты от коррозии CRC ¹⁾	1			

1) Устойчивость к коррозии: класс 1 по стандарту Festo 940070

Низкое коррозионное воздействие. Применение внутри помещения при отсутствии влаги или в случае использования защиты при транспортировке и хранении. Также относится деталям, которые закрыты крышками, находящимся в невидимой внутренней зоне или закрыты во время работы (например, цапфы привода).

Клапаны с прямым электромагнитным управлением VZWD

FESTO

Технические характеристики – Латунный корпус, номинальное давление PN 50

Электрические характеристики			
Рабочее напряжение	24 В постоянного тока	110 В переменного тока	230 В переменного тока
Электрическое подключение	Разъем прямоугольный по EN 175301-803, тип A		
Маркировка CE	–	73/23/ЕЕС	73/23/ЕЕС
Класс изоляции	H	F	F
Режим включения	[%]	100	
Допустимые отклонения напряжения	[%]	±10	
Время включения	[мс]	25	
Время выключения	[мс]	10	
Характеристики катушки			
Напряжение питания постоянным током	[В]	24	–
Напряжение питания переменным током	[В]	–	110
Потребляемая мощность	[Вт]	6.8	–
Потребление при включении	[ВА]	–	10.5
Потребление при удержании	[ВА]	–	8
	[Гц]	–	50, 60

Материалы		
Распределители с электромагнитным управлением		Номер материала
Корпус	Высоколегированная нержавеющая сталь	1.4305
	Латунь	CW614N
Уплотнения	FPM	
Примечания по материалам	Содержит PWS (вещества, ухудшающие процесс окраски)	
	Соответствуют требованиям Директивы об ограничении использования опасных веществ (RoHS)	

Клапаны с прямым электромагнитным управлением VZWD

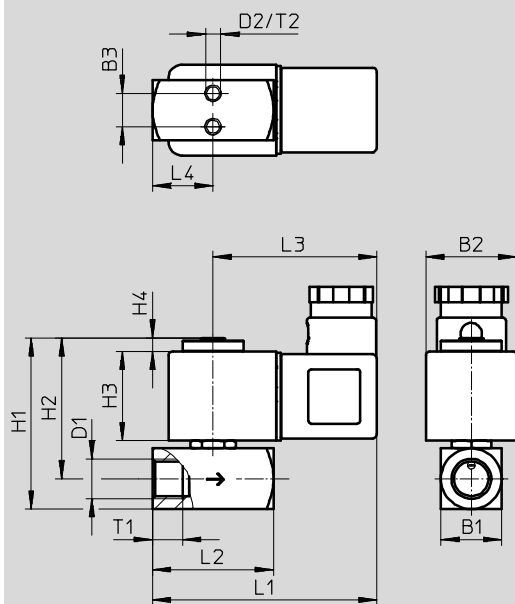
FESTO

Технические характеристики – Латунный корпус, номинальное давление PN 50

Размеры

Скачать CAD-данные → www.festo.com

Фрезерованный латунный корпус

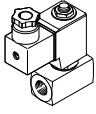


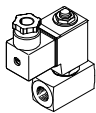
Тип	B1	B2	B3	D1	D2	H1	H2	H3	H4	L1	L2	L3	L4	L5	T1	T2
VZWD-...-G1/8-10-...-50	15	30	8	G1/8	M3	52	44	30	5	70	32	54	16	-	8	4.5
VZWD-...-G1/8-15-...-30																
VZWD-...-G1/8-20-...-15																
VZWD-...-G1/4-10-...-50	20	30	11	G1/4	M5	57	47	30	5	74	40	54	20	-	10	5.5
VZWD-...-G1/4-15-...-30																
VZWD-...-G1/4-20-...-15																
VZWD-...-G1/4-25-...-8																

Клапаны с прямым электромагнитным управлением VZWD

FESTO

Технические характеристики – Латунный корпус, номинальное давление PN 50

Данные для заказа							
	Присоединение клапана	Условный проход DN	Рабочее давление [бар]	Вес продукта [г]	Рабочее напряжение	Латунный корпус	
						№ для заказа	Тип
	G $\frac{1}{4}$	1	0 ... 50	350	24 В постоянного тока	1491828	VZWD-L-M22C-M-G14-10-V-1P4-50
					110 В переменного тока	1491906	VZWD-L-M22C-M-G14-10-V-2AP4-50
					230 В переменного тока	1491984	VZWD-L-M22C-M-G14-10-V-3AP4-50
		1.5	0 ... 30	350	24 В постоянного тока	1491829	VZWD-L-M22C-M-G14-15-V-1P4-30
					110 В переменного тока	1491907	VZWD-L-M22C-M-G14-15-V-2AP4-30
					230 В переменного тока	1491985	VZWD-L-M22C-M-G14-15-V-3AP4-30
		2	0 ... 15	350	24 В постоянного тока	1491830	VZWD-L-M22C-M-G14-20-V-1P4-15
					110 В переменного тока	1491908	VZWD-L-M22C-M-G14-20-V-2AP4-15
					230 В переменного тока	1491986	VZWD-L-M22C-M-G14-20-V-3AP4-15
	2.5	0 ... 8	350	24 В постоянного тока	1491831	VZWD-L-M22C-M-G14-25-V-1P4-8	
				110 В переменного тока	1491909	VZWD-L-M22C-M-G14-25-V-2AP4-8	
				230 В переменного тока	1491987	VZWD-L-M22C-M-G14-25-V-3AP4-8	

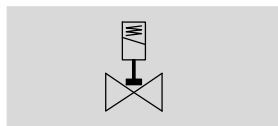
Данные для заказа							
	Присоединение клапана	Условный проход DN	Рабочее давление [бар]	Вес продукта [г]	Рабочее напряжение	Латунный корпус	
						№ для заказа	Тип
	G $\frac{1}{8}$	1	0 ... 50	300	24 В постоянного тока	1491825	VZWD-L-M22C-M-G18-10-V-1P4-50
					110 В переменного тока	1491903	VZWD-L-M22C-M-G18-10-V-2AP4-50
					230 В переменного тока	1491981	VZWD-L-M22C-M-G18-10-V-3AP4-50
		1.5	0 ... 30	300	24 В постоянного тока	1491826	VZWD-L-M22C-M-G18-15-V-1P4-30
					110 В переменного тока	1491904	VZWD-L-M22C-M-G18-15-V-2AP4-30
					230 В переменного тока	1491982	VZWD-L-M22C-M-G18-15-V-3AP4-30
		2	0 ... 15	300	24 В постоянного тока	1491827	VZWD-L-M22C-M-G18-20-V-1P4-15
					110 В переменного тока	1491905	VZWD-L-M22C-M-G18-20-V-2AP4-15
					230 В переменного тока	1491983	VZWD-L-M22C-M-G18-20-V-3AP4-15

Клапаны с прямым электромагнитным управлением VZWD

FESTO

Технические характеристики – Латунный корпус, номинальное давление PN 100

Функция



- - Расход Kv
0.06 ... 0.4 м³/ч

Номинальный размер (DN)
1.0 ... 6.0 мм

- - Присоединительная резьба
G¼, G½



Основные характеристики		1.0	1.5	2.0	2.5	3.0	4.0	5.0	6.0
Условный проход (DN)		1.0	1.5	2.0	2.5	3.0	4.0	5.0	6.0
Функция клапана		2/2-клапан, НЗ, с одной катушкой							
Конструкция		Седельный клапан прямого действия							
Тип монтажа		Монтаж на трубопроводе							
Управление		Электрическое							
Тип возврата		Механическая пружина							
Направление потока		Однонаправленное							
Тип управления		Прямое							
Ручное дублирование		Нет							
Положение монтажа		Любое							
Тип уплотнения		Мягкое							
Макс. вязкость	[мм²/с]	22							
Класс защиты		IP65							

Условия работы		1.0	1.5	2.0	2.5	3.0	4.0	5.0	6.0
Условный проход (DN)		1.0	1.5	2.0	2.5	3.0	4.0	5.0	6.0
Номинальный расход	[л/мин]	60	95	140	170	210	310	375	430
Расход Kv	[м³/ч]	0.06	0.09	0.13	0.16	0.2	0.3	0.35	0.4
Номинальное давление (PN)		100							
Перепад давления	[бар]	0							
Рабочая среда		Качество воздуха по стандарту ISO 8573-1:2010 [7:4:4]							
		Инертные газы							
		Минеральные масла							
		Нейтральные жидкости							
		Вода							
		Другие среды по запросу							
Окружающая температура	[°C]	-10 ... +35							
Температура рабочей среды	[°C]	-10 ... +80							
Класс герметичности по EN 12266-1		A							
Класс защиты от коррозии CRC ¹⁾		1							

1) Устойчивость к коррозии: класс 1 по стандарту Festo 940070

Низкое коррозионное воздействие. Применение внутри помещения при отсутствии влаги или в случае использования защиты при транспортировке и хранении. Также относится деталям, которые закрыты крышками, находящимся в невидимой внутренней зоне или закрыты во время работы (например, цапфы привода).

Клапаны с прямым электромагнитным управлением VZWD

FESTO

Технические характеристики – Латунный корпус, номинальное давление PN 100

Электрические характеристики			
Рабочее напряжение	24 В постоянного тока	110 В перем. тока	230 В перем. тока
Электрическое подключение	Разъем прямоугольный по EN 175301-803, тип A		
Маркировка CE	–	73/23/ЕЕС	73/23/ЕЕС
Класс изоляции	H	F	F
Режим включения	[%]	100	
Допустимые отклонения напряжения	[%]	±10	
Время включения	[мс]	20	
Время выключения	[мс]	18	
Характеристики катушки			
Напряжение питания постоянным током	[В]	24	–
Напряжение питания переменным током	[В]	–	110
Потребляемая мощность	[Вт]	11	–
Потребление при включении	[ВА]	–	19
Потребление при удержании	[ВА]	–	16
	[Гц]	–	50, 60

Материалы		
Клапаны с электромагнитным управлением		Номер материала
Корпус	Высоколегированная нержавеющая сталь	1.4305
	Латунь	CW614N
Уплотнения	FPM	
Примечания по материалам	Содержит PWIS (вещества, ухудшающие процесс окраски)	
	Соответствуют требованиям Директивы об ограничении использования опасных веществ (RoHS)	

Клапаны с прямым электромагнитным управлением VZWD



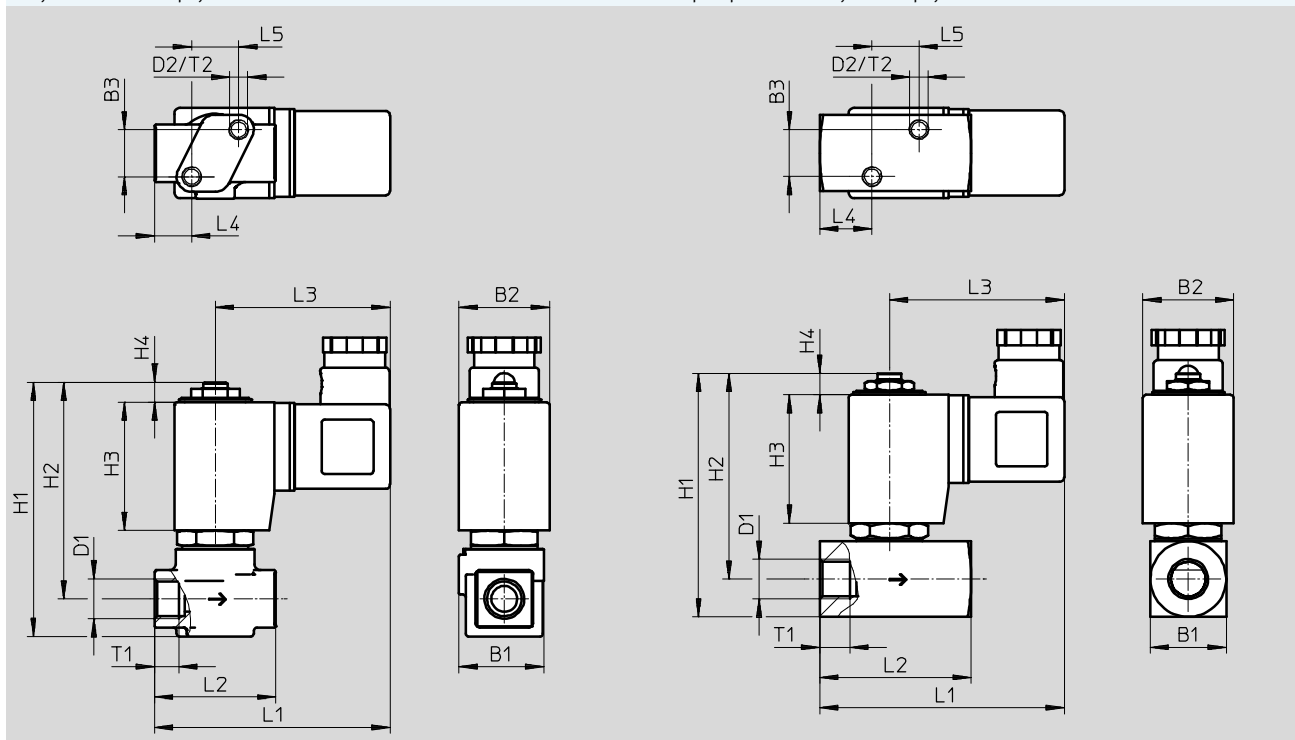
Технические характеристики – Латунный корпус, номинальное давление PN 100

Размеры

Скачать CAD-данные → www.festo.com

Латунная отливка корпуса

Фрезерованный латунный корпус




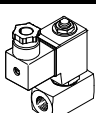
Тип	B1	B2	B3	D1	D2	H1	H2	H3	H4	L1	L2	L3	L4	L5	T1	T2
VZWD-...-G1/8-10-...-90	28	30	15.5	G1/8	M6	84	72	42.5	6.5	78	40	58	12	15.5	8	6
VZWD-...-G1/8-15-...-85																
VZWD-...-G1/8-20-...-40																
VZWD-...-G1/8-25-...-22																
VZWD-...-G1/8-30-...-15																
VZWD-...-G1/8-40-...-8																
VZWD-...-G1/4-10-...-90	28	30	15.5	G1/4	M6	84	72	42.5	6.5	78	40	58	12	15.5	10	6
VZWD-...-G1/4-15-...-85																
VZWD-...-G1/4-20-...-40																
VZWD-...-G1/4-25-...-22																
VZWD-...-G1/4-30-...-15																
VZWD-...-G1/4-40-...-8																
VZWD-...-G1/8-50-...-5	25	30	15.5	G1/8	M6	81	68	42.5	7	78	40	58	12	15.5	8	6
VZWD-...-G1/8-60-...-4																
VZWD-...-G1/4-50-...-5	25	30	15.5	G1/4	M6	81	68	42.5	7	85	50	58	17	15.5	10	6
VZWD-...-G1/4-60-...-4																

Клапаны с прямым электромагнитным управлением VZWD

FESTO

Технические характеристики – Латунный корпус, номинальное давление PN 100

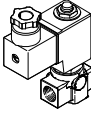
Данные для заказа										
	Присоединение клапана	Условный проход DN	Рабочее давление [бар]	Вес продукта [г]	Рабочее напряжение	Латунный корпус				
						№ для заказа	Тип			
	G $\frac{1}{4}$	1	0 ... 90	550	24 В пост. тока	1491840	VZWD-L-M22C-M-G14-10-V-1P4-90			
					110 В переменного тока	1491918	VZWD-L-M22C-M-G14-10-V-2AP4-90			
					230 В переменного тока	1491996	VZWD-L-M22C-M-G14-10-V-3AP4-90			
					1.5	0 ... 85	550	24 В пост. тока	1491841	VZWD-L-M22C-M-G14-15-V-1P4-85
								110 В переменного тока	1491919	VZWD-L-M22C-M-G14-15-V-2AP4-85
								230 В переменного тока	1491997	VZWD-L-M22C-M-G14-15-V-3AP4-85
					2	0 ... 40	550	24 В пост. тока	1491842	VZWD-L-M22C-M-G14-20-V-1P4-40
		110 В переменного тока	1491920	VZWD-L-M22C-M-G14-20-V-2AP4-40						
		230 В переменного тока	1491998	VZWD-L-M22C-M-G14-20-V-3AP4-40						
		2.5	0 ... 22	550	24 В пост. тока	1491843	VZWD-L-M22C-M-G14-25-V-1P4-22			
					110 В переменного тока	1491921	VZWD-L-M22C-M-G14-25-V-2AP4-22			
					230 В переменного тока	1491999	VZWD-L-M22C-M-G14-25-V-3AP4-22			
		3	0 ... 15	550	24 В пост. тока	1491844	VZWD-L-M22C-M-G14-30-V-1P4-15			
					110 В переменного тока	1491922	VZWD-L-M22C-M-G14-30-V-2AP4-15			
					230 В переменного тока	1492000	VZWD-L-M22C-M-G14-30-V-3AP4-15			
		4	0 ... 8	550	24 В пост. тока	1491845	VZWD-L-M22C-M-G14-40-V-1P4-8			
					110 В переменного тока	1491923	VZWD-L-M22C-M-G14-40-V-2AP4-8			
					230 В переменного тока	1492001	VZWD-L-M22C-M-G14-40-V-3AP4-8			

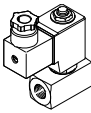
Данные для заказа										
	Присоединение клапана	Условный проход DN	Рабочее давление [бар]	Вес продукта [г]	Рабочее напряжение	Латунный корпус				
						№ для заказа	Тип			
	G $\frac{1}{4}$	5	0 ... 5	600	24 В пост. тока	1491846	VZWD-L-M22C-M-G14-50-V-1P4-5			
					110 В переменного тока	1491924	VZWD-L-M22C-M-G14-50-V-2AP4-5			
					230 В переменного тока	1492002	VZWD-L-M22C-M-G14-50-V-3AP4-5			
					6	0 ... 4	600	24 В пост. тока	1491847	VZWD-L-M22C-M-G14-60-V-1P4-4
								110 В переменного тока	1491925	VZWD-L-M22C-M-G14-60-V-2AP4-4
		230 В переменного тока	1492003	VZWD-L-M22C-M-G14-60-V-3AP4-4						

Клапаны с прямым электромагнитным управлением VZWD

FESTO

Технические характеристики – Латунный корпус, номинальное давление PN 100

Данные для заказа										
	Присоединение клапана	Условный проход DN	Рабочее давление [бар]	Вес продукта [г]	Рабочее напряжение	Латунный корпус				
						№ для заказа	Тип			
	G1/8	1	0 ... 90	550	24 В пост. тока	1491832	VZWD-L-M22C-M-G18-10-V-1P4-90			
					110 В переменного тока	1491910	VZWD-L-M22C-M-G18-10-V-2AP4-90			
					230 В переменного тока	1491988	VZWD-L-M22C-M-G18-10-V-3AP4-90			
					1.5	0 ... 85	550	24 В пост. тока	1491833	VZWD-L-M22C-M-G18-15-V-1P4-85
								110 В переменного тока	1491911	VZWD-L-M22C-M-G18-15-V-2AP4-85
								230 В переменного тока	1491989	VZWD-L-M22C-M-G18-15-V-3AP4-85
					2	0 ... 40	550	24 В пост. тока	1491834	VZWD-L-M22C-M-G18-20-V-1P4-40
		110 В переменного тока	1491912	VZWD-L-M22C-M-G18-20-V-2AP4-40						
		230 В переменного тока	1491990	VZWD-L-M22C-M-G18-20-V-3AP4-40						
		2.5	0 ... 22	550	24 В пост. тока	1491835	VZWD-L-M22C-M-G18-25-V-1P4-22			
					110 В переменного тока	1491913	VZWD-L-M22C-M-G18-25-V-2AP4-22			
					230 В переменного тока	1491991	VZWD-L-M22C-M-G18-25-V-3AP4-22			
		3	0 ... 15	550	24 В пост. тока	1491836	VZWD-L-M22C-M-G18-30-V-1P4-15			
					110 В переменного тока	1491914	VZWD-L-M22C-M-G18-30-V-2AP4-15			
					230 В переменного тока	1491992	VZWD-L-M22C-M-G18-30-V-3AP4-15			
		4	0 ... 8	550	24 В пост. тока	1491837	VZWD-L-M22C-M-G18-40-V-1P4-8			
					110 В переменного тока	1491915	VZWD-L-M22C-M-G18-40-V-2AP4-8			
					230 В переменного тока	1491993	VZWD-L-M22C-M-G18-40-V-3AP4-8			

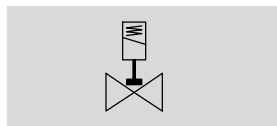
Данные для заказа										
	Присоединение клапана	Условный проход DN	Рабочее давление [бар]	Вес продукта [г]	Рабочее напряжение	Латунный корпус				
						№ для заказа	Тип			
	G1/8	5	0 ... 5	600	24 В пост. тока	1491838	VZWD-L-M22C-M-G18-50-V-1P4-5			
					110 В переменного тока	1491916	VZWD-L-M22C-M-G18-50-V-2AP4-5			
					230 В переменного тока	1491994	VZWD-L-M22C-M-G18-50-V-3AP4-5			
					6	0 ... 4	600	24 В пост. тока	1491839	VZWD-L-M22C-M-G18-60-V-1P4-4
								110 В переменного тока	1491917	VZWD-L-M22C-M-G18-60-V-2AP4-4
		230 В переменного тока	1491995	VZWD-L-M22C-M-G18-60-V-3AP4-4						

Клапаны с прямым электромагнитным управлением VZWD

FESTO

Технические характеристики – Корпус из нержавеющей стали, номинальное давление PN 100

Функция



- - Расход Kv
0.06 ... 0.4 м³/ч

- - Присоединительная резьба
G¹/₄, G¹/₈



Основные характеристики								
Условный проход (DN)	1.0	1.5	2.0	2.5	3.0	4.0	5.0	6.0
Функция клапана	2/2-клапан, НЗ, с одной катушкой							
Конструкция	Седельный клапан прямого действия							
Тип монтажа	Монтаж на трубопроводе							
Управление	Электрическое							
Тип возврата	Механическая пружина							
Тип управления	Прямое							
Ручное дублирование	Нет							
Положение монтажа	Любое							
Тип уплотнения	Мягкое							
Направление потока	Однонаправленное							
Макс. вязкость [мм ² /с]	22							
Класс защиты	IP65							

Условия работы								
Условный проход (DN)	1.0	1.5	2.0	2.5	3.0	4.0	5.0	6.0
Номинальный расход [л/мин]	60	95	140	170	210	310	375	430
Расход Kv [м ³ /ч]	0.06	0.09	0.13	0.16	0.2	0.3	0.35	0.4
Номинальное давление (PN)	100							
Рабочая среда	Качество воздуха по стандарту ISO 8573-1:2010 [7:4:4]							
	Инертные газы							
	Минеральные масла							
	Нейтральные жидкости							
	Вода							
	Другие среды по запросу							
Перепад давления [бар]	0							
Окружающая температура [°C]	-10 ... +35							
Температура рабочей среды [°C]	-10 ... +80							
Класс герметичности по EN 12266-1	A							
Класс защиты от коррозии CRC ¹⁾	3							

1) Устойчивость к коррозии: класс 3 по стандарту Festo 940070

Высокое коррозионное воздействие. Использование снаружи помещений в условиях умеренного коррозионного воздействия. Внешние детали, находящиеся на виду, которые непосредственно контактируют с окружающей средой, типичной для промышленного применения. Требования к этим деталям относятся, главным образом, к декоративной отделке поверхности.

Клапаны с прямым электромагнитным управлением VZWD

FESTO

Технические характеристики – Корпус из нержавеющей стали, номинальное давление PN 100

Электрические характеристики				
Рабочее напряжение		24 В постоянного тока	110 В перем. тока	230 В перем. тока
Электрическое подключение		Разъем прямоугольный по EN 175301-803, тип A		
Маркировка CE		–	73/23/EEC	73/23/EEC
Класс изоляции		H	F	F
Режим включения	[%]	100		
Допустимые отклонения напряжения	[%]	±10		
Время включения	[мс]	20		
Время выключения	[мс]	18		
Характеристики катушки				
Напряжение питания постоянным током	[В]	24	–	–
Направление питания переменным током	[В]	–	110	230
Потребляемая мощность VACS-H0P	[Вт]	6.8	–	–
в зависимости от типа катушки	VACS-H1P [Вт]	11	–	–
Потребляемая мощность VACS-H0P при включении в зависимости от типа катушки	[ВА]	–	10.5	10.5
	VACS-H1P [ВА]	–	19	18
Потребляемая мощность VACS-H0P при удержании в зависимости от типа катушки	[ВА]	–	8	7.6
	VACS-H1P [ВА]	–	16	15
	[Гц]	–	50, 60	50, 60

Материалы		
Клапаны с электромагнитным управлением		Номер материала
Корпус	Высоколегированная нержавеющая сталь	1.4305
Уплотнения	FPM	
Примечания по материалам	Содержит PWS (вещества, ухудшающие процесс окраски)	
	Соответствуют требованиям Директивы об ограничении использования опасных веществ (RoHS)	

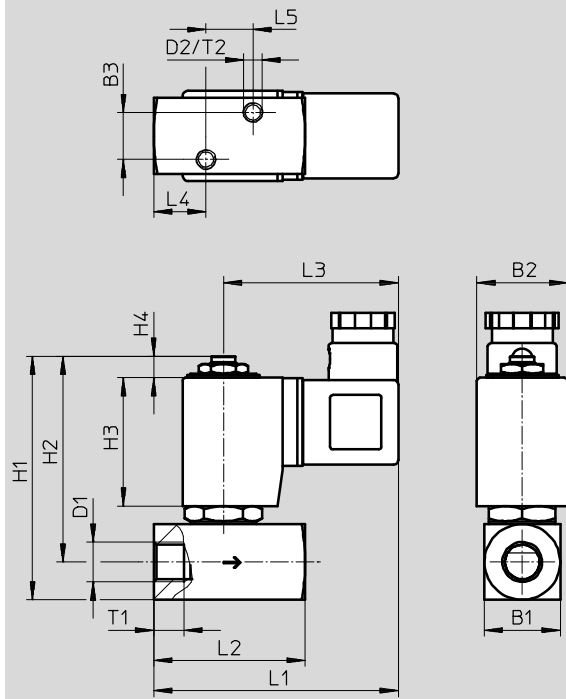
Клапаны с прямым электромагнитным управлением VZWD

FESTO

Технические характеристики – Корпус из нержавеющей стали, номинальное давление PN 100

Размеры

Скачать CAD-данные → www.festo.com



Тип	B1	B2	B3	D1	D2	H1	H2	H3	H4	L1	L2	L3	L4	L5	T1	T2
VZWD-...-G1/8-50-...-5	25	30	15.5	G1/8	M6	81	68	42.5	7	78	40	58	12	15.5	8	6
VZWD-...-G1/8-60-...-4																
VZWD-...-G1/4-50-...-5	25	30	15.5	G1/4	M6	81	68	42.5	7	85	50	58	17	15.5	10	6
VZWD-...-G1/4-60-...-4																

Клапаны с прямым электромагнитным управлением VZWD

FESTO

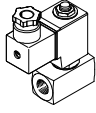
Технические характеристики – Корпус из нержавеющей стали, номинальное давление PN 100

Данные для заказа – Клапаны с электромагнитным управлением VZWD							
Присоединение клапана	Условный проход DN	Рабочее давление [бар]	Вес продукта [г]	Рабочее напряжение	Корпус из нержавеющей стали		
					№ для заказа	Тип	
	G $\frac{1}{4}$	1	0 ... 90	650	24 В пост. тока	1491856	VZWD-L-M22C-M-G14-10-V-1P4-90-R1
					110 В переменного тока	1491934	VZWD-L-M22C-M-G14-10-V-2AP4-90-R1
					230 В переменного тока	1492012	VZWD-L-M22C-M-G14-10-V-3AP4-90-R1
		1.5	0 ... 85	650	24 В пост. тока	1491857	VZWD-L-M22C-M-G14-10-V-1P4-90-R1
					110 В переменного тока	1491935	VZWD-L-M22C-M-G14-15-V-2AP4-85-R1
					230 В переменного тока	1492013	VZWD-L-M22C-M-G14-15-V-3AP4-85-R1
		2	0 ... 40	650	24 В пост. тока	1491858	VZWD-L-M22C-M-G14-20-V-1P4-40-R1
					110 В переменного тока	1491936	VZWD-L-M22C-M-G14-20-V-2AP4-40-R1
					230 В переменного тока	1492014	VZWD-L-M22C-M-G14-20-V-3AP4-40-R1
		2.5	0 ... 22	650	24 В пост. тока	1491859	VZWD-L-M22C-M-G14-25-V-1P4-22-R1
					110 В переменного тока	1491937	VZWD-L-M22C-M-G14-25-V-2AP4-22-R1
					230 В переменного тока	1492015	VZWD-L-M22C-M-G14-25-V-3AP4-22-R1
		3	0 ... 15	650	24 В пост. тока	1491860	VZWD-L-M22C-M-G14-30-V-1P4-15-R1
					110 В переменного тока	1491938	VZWD-L-M22C-M-G14-30-V-2AP4-15-R1
					230 В переменного тока	1492016	VZWD-L-M22C-M-G14-30-V-3AP4-15-R1
		4	0 ... 8	650	24 В пост. тока	1491861	VZWD-L-M22C-M-G14-40-V-1P4-8-R1
					110 В переменного тока	1491939	VZWD-L-M22C-M-G14-40-V-2AP4-8-R1
					230 В переменного тока	1492017	VZWD-L-M22C-M-G14-40-V-3AP4-8-R1
		5	0 ... 5	650	24 В пост. тока	1491862	VZWD-L-M22C-M-G14-50-V-1P4-5-R1
					110 В переменного тока	1491940	VZWD-L-M22C-M-G14-50-V-2AP4-5-R1
					230 В переменного тока	1492018	VZWD-L-M22C-M-G14-50-V-3AP4-5-R1
		6	0 ... 4	650	24 В пост. тока	1491863	VZWD-L-M22C-M-G14-60-V-1P4-4-R1
					110 В переменного тока	1491941	VZWD-L-M22C-M-G14-60-V-2AP4-4-R1
					230 В переменного тока	1492019	VZWD-L-M22C-M-G14-60-V-3AP4-4-R1

Клапаны с прямым электромагнитным управлением VZWD

FESTO

Технические характеристики – Корпус из нержавеющей стали, номинальное давление PN 100

Данные для заказа – Клапаны с электромагнитным управлением VZWD							
Присоединение клапана	Условный проход DN	Рабочее давление [бар]	Вес продукта [г]	Рабочее напряжение	Корпус из нержавеющей стали		
					№ для заказа	Тип	
	G $\frac{1}{8}$	1	0 ... 90	500	24 В пост. тока	1491848	VZWD-L-M22C-M-G18-10-V-1P4-90-R1
					110 В переменного тока	1491926	VZWD-L-M22C-M-G18-10-V-2AP4-90-R1
					230 В переменного тока	1492004	VZWD-L-M22C-M-G18-10-V-3AP4-90-R1
		1.5	0 ... 85	500	24 В пост. тока	1491849	VZWD-L-M22C-M-G18-15-V-1P4-85-R1
					110 В переменного тока	1491927	VZWD-L-M22C-M-G18-15-V-2AP4-85-R1
					230 В переменного тока	1492005	VZWD-L-M22C-M-G18-15-V-3AP4-85-R1
		2	0 ... 40	500	24 В пост. тока	1491850	VZWD-L-M22C-M-G18-20-V-1P4-40-R1
					110 В переменного тока	1491928	VZWD-L-M22C-M-G18-20-V-2AP4-40-R1
					230 В переменного тока	1492006	VZWD-L-M22C-M-G18-20-V-3AP4-40-R1
		2.5	0 ... 22	500	24 В пост. тока	1491851	VZWD-L-M22C-M-G18-25-V-1P4-22-R1
					110 В переменного тока	1491929	VZWD-L-M22C-M-G18-25-V-2AP4-22-R1
					230 В переменного тока	1492007	VZWD-L-M22C-M-G18-25-V-3AP4-22-R1
		3	0 ... 15	500	24 В пост. тока	1491852	VZWD-L-M22C-M-G18-30-V-1P4-15-R1
					110 В переменного тока	1491930	VZWD-L-M22C-M-G18-30-V-2AP4-15-R1
					230 В переменного тока	1492008	VZWD-L-M22C-M-G18-30-V-3AP4-15-R1
		4	0 ... 8	500	24 В пост. тока	1491853	VZWD-L-M22C-M-G18-40-V-1P4-8-R1
					110 В переменного тока	1491931	VZWD-L-M22C-M-G18-40-V-2AP4-8-R1
					230 В переменного тока	1492009	VZWD-L-M22C-M-G18-40-V-3AP4-8-R1
		5	0 ... 5	500	24 В пост. тока	1491854	VZWD-L-M22C-M-G18-50-V-1P4-5-R1
					110 В переменного тока	1491932	VZWD-L-M22C-M-G18-50-V-2AP4-5-R1
					230 В переменного тока	1492010	VZWD-L-M22C-M-G18-50-V-3AP4-5-R1
		6	0 ... 4	500	24 В пост. тока	1491855	VZWD-L-M22C-M-G18-60-V-1P4-4-R1
					110 В переменного тока	1491933	VZWD-L-M22C-M-G18-60-V-2AP4-4-R1
					230 В переменного тока	1492011	VZWD-L-M22C-M-G18-60-V-3AP4-4-R1